

Znak sprawy Sp/AZP/382/5/2020

Pyskowice, 2020-05-13

WYJAŚNIENIA TREŚCI SIWZ nr 2

dot.: postępowania o udzielenie zamówienia publicznego. Numer sprawy: Sp/AZP/382/5/2020. Nazwa zadania: „**Modernizacja bloku operacyjnego wraz z traktem porodowym na potrzeby Szpitala w Pyskowicach - Obecny etap dotyczy: Traktu porodowego.**”

W odpowiedzi na skierowane do zamawiającego zapytania dotyczące treści specyfikacji istotnych warunków zamówienia informujemy:

Pytanie nr 1

Pozycja nr 11.25 i 11.26 przedmiaru robót. Co Zamawiający rozumie pod pojęciem "Dodatki za podejścia dopływowe w rurociągach miedzianych ..."?

Odpowiedź:

Zamawiający pod pojęciem: dodatki za podejścia dopływowe rozumie typowe złączki do podejść dopływowych (przyłącza) jakie stosują się pod np. umywalki

Pytanie nr 2

Pozycja nr 11.30 przedmiaru robót. Jeżeli Zamawiający wymaga zamontowania nadłóżkowych paneli elektryczno-gazowych, to jakie wyposażenie pod względem elektrycznym i gazowym powinien mieć taki panel?

Odpowiedź:

Panele mają być montowane w miejscach dotychczasowych gniazd. Pojedynczy panel powinien zawierać minimum dwa gniazda tlenowe, jedno gniazdo sprężonego powietrza, jedno gniazdo próżni. Dodatkowo cztery gniazda elektryczne, wyprowadzenie pod system przywoławczy (skrętkę komputerową) oraz jedno źródło światła.

Pytanie nr 3

Zgodnie z obowiązującymi przepisami Sala Cięć musi być obsługiwana przez oddzielną skrzynkę zaworowo-informacyjno-alarmową. Czy Zamawiający potwierdza, że dla Sali Cięć należy zamontować oddzielną skrzynkę zaworowo-informacyjno-alarmową?

Odpowiedź:

Przedmiar robót stanowiący załącznik do SIWZ należy traktować jako orientacyjne niezbędny zakres do wykonania zamówienia. Wykonawca we własnym zakresie i na własną odpowiedzialność ustala zakres robót który pozwala na wykonanie zamówienia zgodnie z obowiązującymi przepisami i sztuką budowlaną.

Pytanie nr 4

Proszę o zamieszczenie rzutu modernizowanego traktu porodowego z zaznaczeniem lokalizacji nadłóżkowych paneli elektryczno-gazowych.

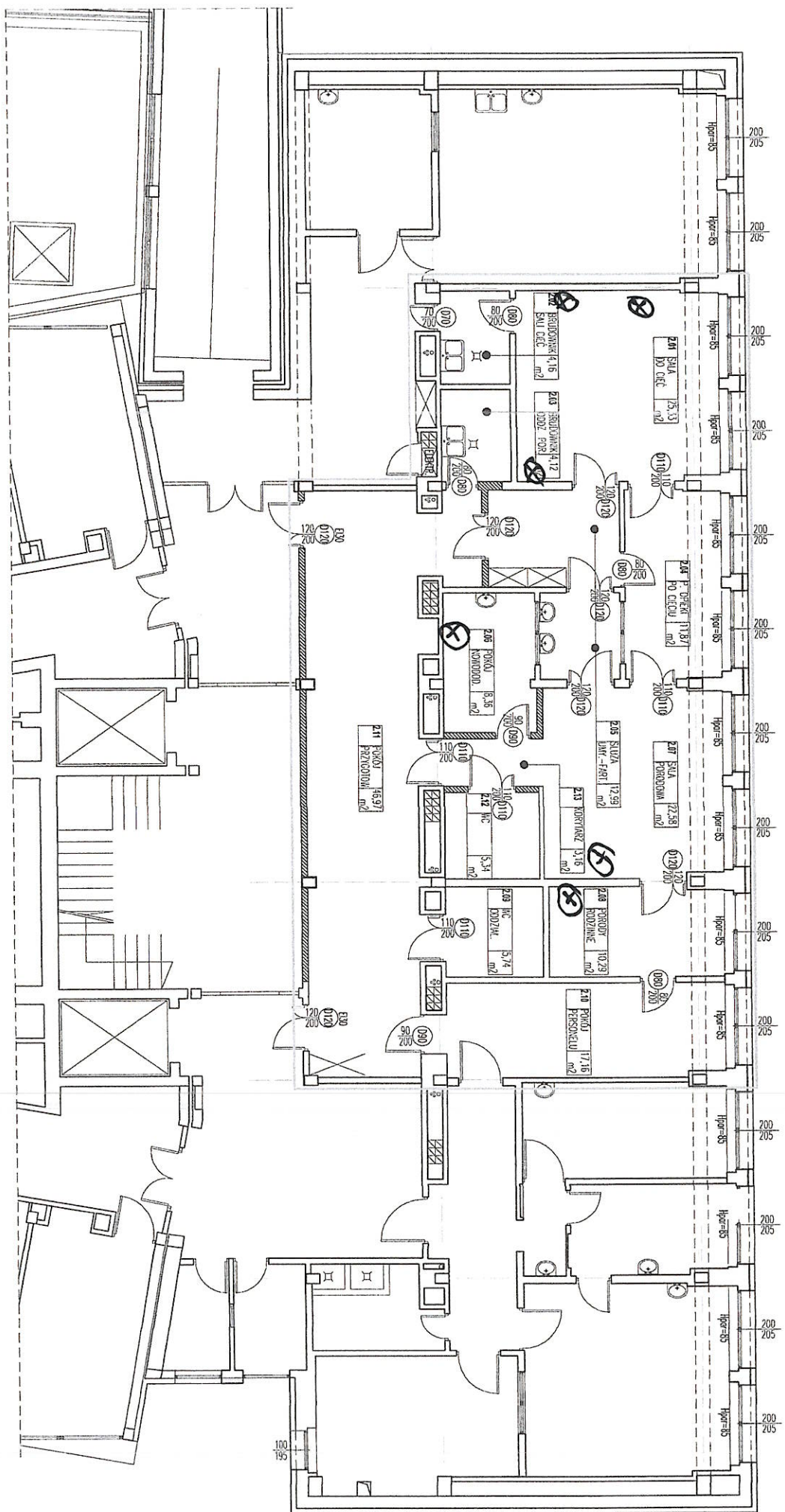
Odpowiedź:

Zdjęcie z lokalizacją poniżej. Lokalizacja zaznaczona □

RZUT 2 PIĘTRA - TRAKT PORODOWY

STAN PROJEKTOWANY

KONCEPCJA



KONE SANIT
 ZAKRES OPRACOWANIA

Pytanie nr 5

Brak zestawienia stolarki drzwiowej aluminiowej, prosimy o uzupełnienie,

- brak zestawienia elementów i schematu systemu telewizji użytkowej, prosimy o uzupełnienie,
- brak zestawienia wyposażenia i schematu szaf dystrybucyjnych, prosimy o uzupełnienie,
- prosimy o zestawienie i schemat elementów SSP,
- prosimy o schemat ideowy oraz zestawienie materiałów do rozdzielnic,
- brak rysunków i schematu gazów medycznych.

Prosimy o uzupełnienie.

Odpowiedź:

W związku z tym, że obecne prace polegają na wymianie dotychczasowej instalacji a Zamawiający nie posiada dokumentacji archiwalnej Wykonawca przy wycenie musi wziąć pod uwagę aktualne wymagania techniczne, przedmiar oraz wcześniejsze wyjaśnienia.

Zamawiający informuje, że pytania oraz odpowiedzi na nie stają się integralną częścią specyfikacji istotnych warunków zamówienia i będą wiążące przy składaniu ofert. W związku z faktem, że udzielona odpowiedź nie powoduje modyfikacji treści specyfikacji istotnych warunków zamówienia, zamawiający nie przedłuży terminu składania ofert. Wszelkie ustalenia dotyczące miejsca i terminu składania i otwarcia ofert pozostają bez zmian.

PREZES ZARZĄDU

Leszek Kubiak