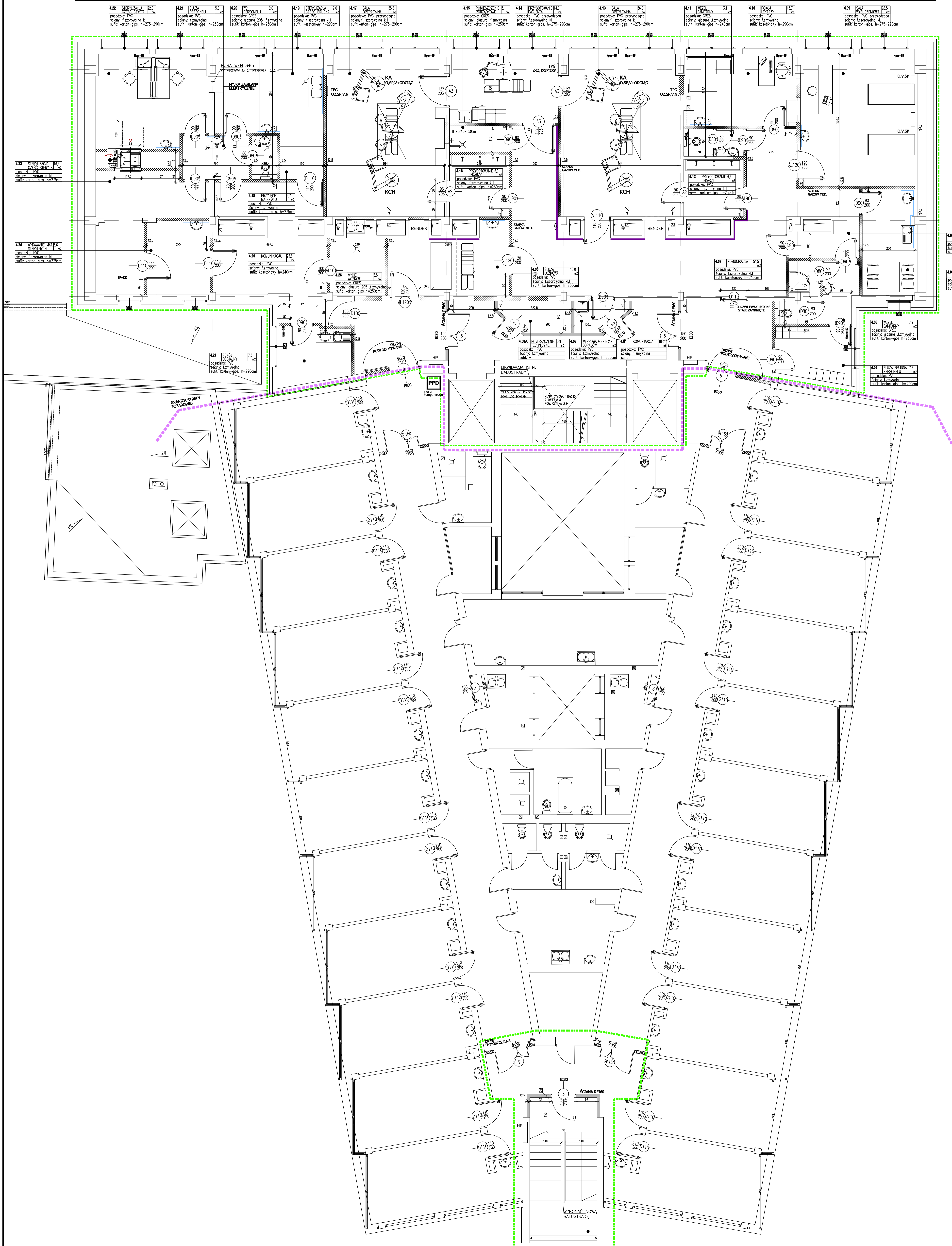


STERYLIZATORNIA

BLOK OPERACYJNY 2 SALE



- 4.22 STERYLIZACJA 22.0 m²
 - posadzka: PVP
 - ściany: lakierowana, k.
 - sufit: listwowy, h=250cm
- 4.31 SALA PRZYGOTOWANIA 18.0 m²
 - posadzka: PVP
 - ściany: lakierowana, k.
 - sufit: listwowy, h=250cm
- 4.32 WC PERSONELU 2.0 m²
 - posadzka: gres
 - ściany: glazura, PVP, farbowane
 - sufit: listwowy, h=250cm
- 4.16 STERYLIZACJA 18.0 m²
 - posadzka: PVP
 - ściany: lakierowana, k.
 - sufit: listwowy, h=250cm
- 4.17 SALA OPERACYJNA 18.5 m²
 - posadzka: PVP+przeźroczona
 - ściany: glazura, lakierowana, k.
 - sufit: listwowy, h=250cm
- 4.15 POMIESZCZENIE 15.1 m²
 - posadzka: gres
 - ściany: glazura, lakierowana, k.
 - sufit: listwowy, h=250cm
- 4.14 PRZYGOTOWANIE 14.0 m²
 - posadzka: PVP+przeźroczona
 - ściany: lakierowana, k.
 - sufit: listwowy, h=250cm
- 4.13 SALA OPERACYJNA 18.5 m²
 - posadzka: PVP+przeźroczona
 - ściany: glazura, lakierowana, k.
 - sufit: listwowy, h=250cm
- 4.11 WENT. SANITARNY 13.7 m²
 - posadzka: PVP
 - ściany: glazura, lakierowana, k.
 - sufit: listwowy, h=250cm
- 4.10 POW. LEKARZY 13.7 m²
 - posadzka: PVP
 - ściany: lakierowana, k.
 - sufit: listwowy, h=250cm
- 4.09 SALA WYKONANIA 18.5 m²
 - posadzka: PVP+przeźroczona
 - ściany: lakierowana, k.
 - sufit: listwowy, h=250cm
- 4.23 STERYLIZACJA 18.4 m²
 - posadzka: PVP
 - ściany: lakierowana, k.
 - sufit: listwowy, h=250cm
- 4.18 PRZYGOTOWANIE 13.7 m²
 - posadzka: PVP
 - ściany: lakierowana, k.
 - sufit: listwowy, h=250cm
- 4.16 PRZYGOTOWANIE 13.7 m²
 - posadzka: PVP
 - ściany: lakierowana, k.
 - sufit: listwowy, h=250cm
- 4.15 KOMUNIKACJA 23.6 m²
 - posadzka: PVP
 - ściany: farbowane
 - sufit: listwowy, h=250cm
- 4.26 WC PERSONELU 2.0 m²
 - posadzka: gres
 - ściany: glazura, PVP, farbowane
 - sufit: listwowy, h=250cm
- 4.24 WYKONANIE MATER. STERYLIZACJI 1.0 m²
 - posadzka: PVP
 - ściany: lakierowana, k.
 - sufit: listwowy, h=250cm
- 4.27 POW. LEKARZY 11.0 m²
 - posadzka: PVP
 - ściany: lakierowana, k.
 - sufit: listwowy, h=250cm
- 4.44 SALA PRZYGOTOWANIA 17.6 m²
 - posadzka: PVP
 - ściany: lakierowana, k.
 - sufit: listwowy, h=250cm
- 4.45 POW. LEKARZY 11.0 m²
 - posadzka: PVP
 - ściany: lakierowana, k.
 - sufit: listwowy, h=250cm
- 4.43 WENT. SANITARNY 13.7 m²
 - posadzka: PVP
 - ściany: glazura, lakierowana, k.
 - sufit: listwowy, h=250cm
- 4.42 SALA WYKONANIA 18.5 m²
 - posadzka: PVP+przeźroczona
 - ściany: lakierowana, k.
 - sufit: listwowy, h=250cm

OZNACZENIA I UWAGI

- POMIESZCZENIA NIE OBJĘTE PROJEKTEM NIE WYMAGAJ WYDZIEŁEN POŻAROWYCH
- POCZYNTY np. HR6/HR6C CS POLSKA
- FARTUCHY PRZYUMYWAŁKOWY SZEROKOŚĆ: UNIMUŁKI + 30cm PO KAŻDEJ STRONIE WYSOKOŚĆ: 160cm
- OTWÓR W MURZE DLA STOLARKI DRZWIOWEJ ALUMINIOWEJ PRZYJĄC WIĘCEJ NIŻ PODANE ŚWIATŁO DRZWI NADPROŻE NA WYSOKOŚCI 208cm
- WNIETRZE POMIESZCZEN ŁĄCZNE Z KORYTARZEM ZABEZPIECZIC OD STRONY PODŁOŻA I KONSTRUKCJI DREWNIANEJ PRZEGRODAMI REI 60 (2 x PLYTA GKf)
- KANAŁY WENTYLACJI MECHANICZNEJ OPÓCZ W PROJEKCE INSTALACJI MECH. I KLIMATYZACJI NALEŻY OBUJAWIĆ PŁYTAMI GKf x 1
- TPG TABLICA POKRZYWAŁKI MEDYCZNYCH
- WGM WENTYLACJA WSPOMAGANA MECHANICZNIE
- ZAKRES OBJĘTY PRZEbudOWĄ
- GRANICA STREFY POŻAROWEJ
- SCJANY ISTNIEJĄCE
- SCJANY NOWE
- SCJANY NOWE, CEGLA KRATOWNIA
- SCJANA REBO
- SCJANA GIPSOWA NA PROFILACH 100 GŁĘBIKOWE OBLÓŻONA PŁYTAMI GKf ZŁYŻONĄ WYPEŁNIENIEM WĘGLA AKTYWNEGO
- SCJANY NOWE GIPSOWO-KARTONOWE NA PROFILACH STALOWYCH 7,5 PODWOJNA WARSZTA PŁYTY GKf WYPEŁNIENIE WĘGLA AKTYWNEGO

BUDYNEK NR 1

PRACOWNIA PROJEKTOWA MACIEJ JEKIELCZAK		TEL / FAX : 2201 145	
KAROWE MARSZALKI 13			
BRANŻA	ARCHITEKTURA	FAX	2201 145
INWESTOR	SPÓŁKA PRAWOTWÓR W PRYWATNOŚCI UL. ŚPIRKA 2, 44-120 PISKOWICE	DATA	11.10
OBJĘCI	SPÓŁKA PRAWOTWÓR W PRYWATNOŚCI UL. ŚPIRKA 2, 44-120 PISKOWICE	SKALA	1:50
INSTR.	PRZEBUDOWA SZPITALA POWATOWEGO W PYSKOWICACH WRAZ Z WYKONANIEM ŁĄCZNIKA KOMUNIKACYJNEGO		
INSTR.	PRZEBUDOWA SZPITALA POWATOWEGO W PYSKOWICACH WRAZ Z WYKONANIEM ŁĄCZNIKA KOMUNIKACYJNEGO		
PROJEKTANT	MACIEJ JEKIELCZAK	RYC.	
SPRACZUJĄCY	DR. SŁAWOMIR WITKO	NR	17