

Znak Sprawy: Sp/AZP/382/11/poza/2018

Pyskowice, 2018.02.28

## ZAPYTANIE OFERTOWE

Dot. postępowania o udzielenie zamówienia publicznego

Numer sprawy: Sp/AZP/382/11/poza/2018

Nazwa zadania: „Wykonanie zamiennego projektu budowlanego do projektu „PRZEBUDOWA SZPITALA POWIATOWEGO W PYSKOWICACH WRAZ Z WYKONANIEM ŁĄCZNIKA KOMUNIKACYJNEGO I DROGI POŻAROWEJ” ,który został opracowany w 2011r.”

Zarząd Szpitala w Pyskowicach prosi o przesłanie ofert dotyczących: Wykonania projektu budowlanego zamiennego.

### Wspólny Słownik Zamówienia

#### Kod CPV

71220000-6 Usługi projektowania architektonicznego

79930000-2 Specjalne usługi projektowe

### Opis zamówienia

Elementy projektu podstawowego zostały zrealizowane (łącznik oraz fragmenty wewnątrz obiektu) w latach 2011-2016 ostatni wpis w dzienniku budowy 25.10.2016r

Projekt zamienny winien uwzględniać zrealizowane fragmenty (wymagana jest inwentaryzacja stanu istniejącego), które należy wprowadzić do przyszłego opracowania.

W ramach projektu zamiennego należy wykonać ekspertyzę techniczną w zakresie wymagań bezpieczeństwa pożarowego.

Przedkładany projekt winien zawierać całościowe opracowanie instalacji SSP (dla całej kubatury budynku szpitalnego) Projekty SSP oraz instalacji przyzywowej na oddziałach należy opracować w formie projektów wykonawczych łącznie z przedmiarami i kosztorysami oraz specyfikacjami Technicznymi, dotyczy to również elementów zabezpieczeń p.poż w zakresie budowlanym , elektrycznym i instalacyjnym.

W związku ze zmianą nazwy szpitala z Szpital Powiatowy w Pyskowicach na Szpital w Pyskowicach spółka z ograniczoną odpowiedzialnością zmianę tą należy uwzględnić w nazwie zamiennego projektu.

Projekt powinien zawierać wszystkie dokumenty niezbędne do ogłoszenia przetargu budowlanego w tym przedmiary i kosztorysy dla wszystkich branż.

### **Wartość zamówienia**

Cenę za zrealizowanie niniejszego zamówienia należy podać w samodzielnie wykonanym formularzu cenowym.

**Termin płatności:** 30 dni.

Informuję, że zaproponowane ceny będą porównane z innymi ofertami. Z firmą, która przedstawi najkorzystniejszą ofertę zostanie podpisana umowa. Od decyzji Zamawiającego nie przysługują środki odwoławcze.

### **Kryteria oceny i ich znaczenie:**

Lp Nazwa kryterium Waga kryterium

**1. Cena 80**

**2. Doświadczenie 20**

Dodatkowe postanowienia dot. kryterium cena i doświadczenie:

Punkty w tym kryterium zostaną przyznane według wzoru:

### **Kryterium cena**

$$C = (C_{\min} / C_o) \times 80 = \text{pkt}$$

gdzie:

C min- najniższa cena brutto z ocenianych ofert (zł)

C o - cena brutto określona w ocenianej ofercie (zł)

### **Kryterium doświadczenie**

Wykonanie projektów budowlanych dla obiektów szpitalnych:

3 projekty = 20 pkt

2 projekty = 10 pkt

1 projekt = 5 pkt

### **Miejsce i termin składania ofert:**

Oferty należy składać do dnia: 12.03.2018 r do godziny 12:00 w siedzibie zamawiającego Szpital w Pyskowicach Sp. z o. o.

ul. Szpitalna 2

44-120 Pyskowice

Pokój nr 17 sekretariat Dyrekcji

lub przesłać w formie elektronicznej na adres: [zp.pyskowice@gmail.com](mailto:zp.pyskowice@gmail.com)

### **Ogłoszenie o wynikach**

Wyniki zostaną podane na stronie internetowej [www.szpitalpyskowice.com.pl](http://www.szpitalpyskowice.com.pl) w zakładce BIP oraz przekazane dostawcą, którzy złożyli oferty.

### **Osobą do kontaktów w sprawie niniejszego zamówienia jest:**

Tomasz Siuta tel. +48 32 233 24 24 w. 281,

tel/fax. (32) 233-24-24 w. 283,

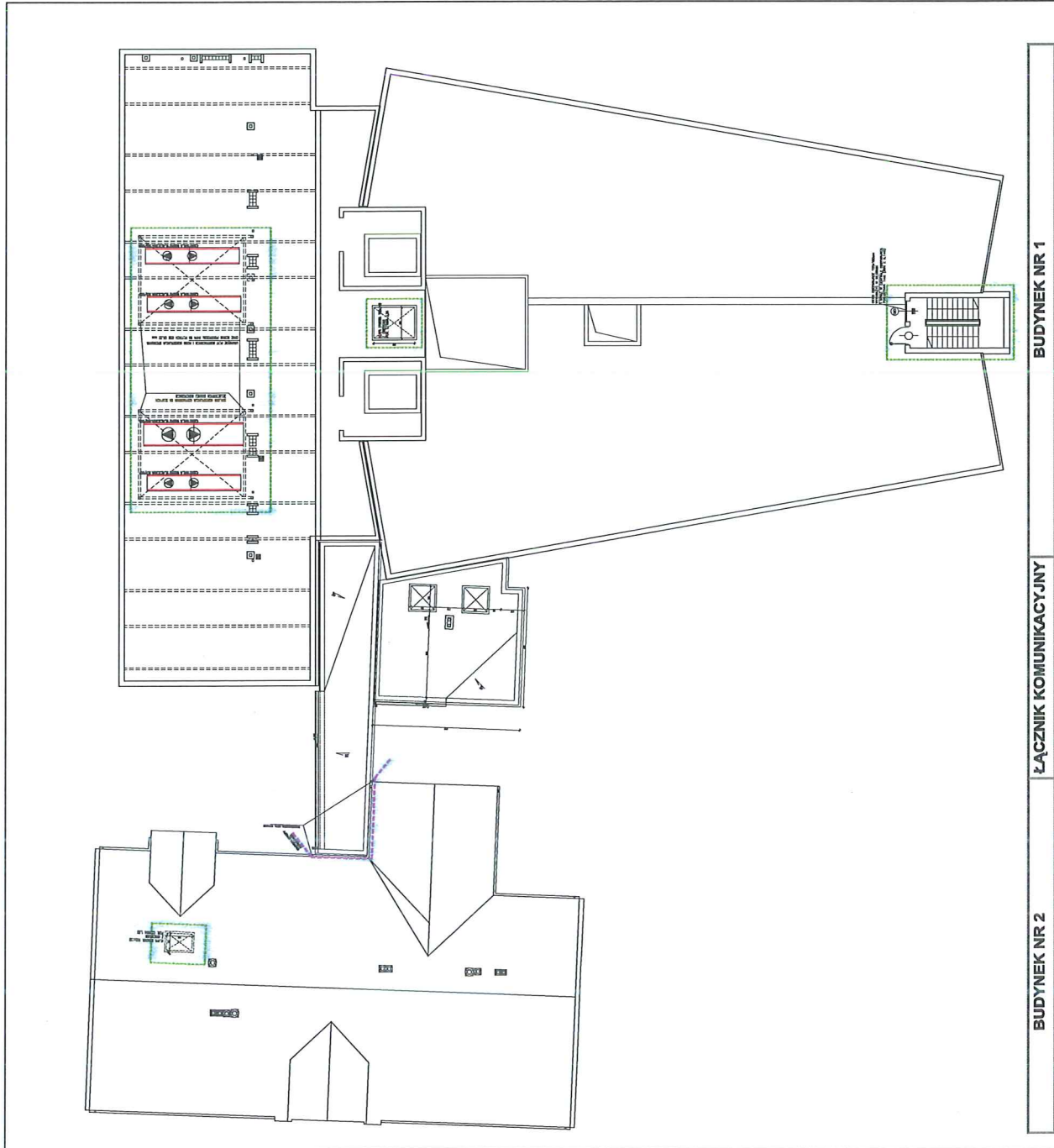
e-mail: [zp.pyskowice@gmail.com](mailto:zp.pyskowice@gmail.com)

### **Załączniki:**

1-7 Rzuty

**SZPITAL W PYSKOWICACH sp. z o.o.**  
**GLÓWNY KSIĘGOWY**  
**PROKURENT**

*mgr Beata Telepko*

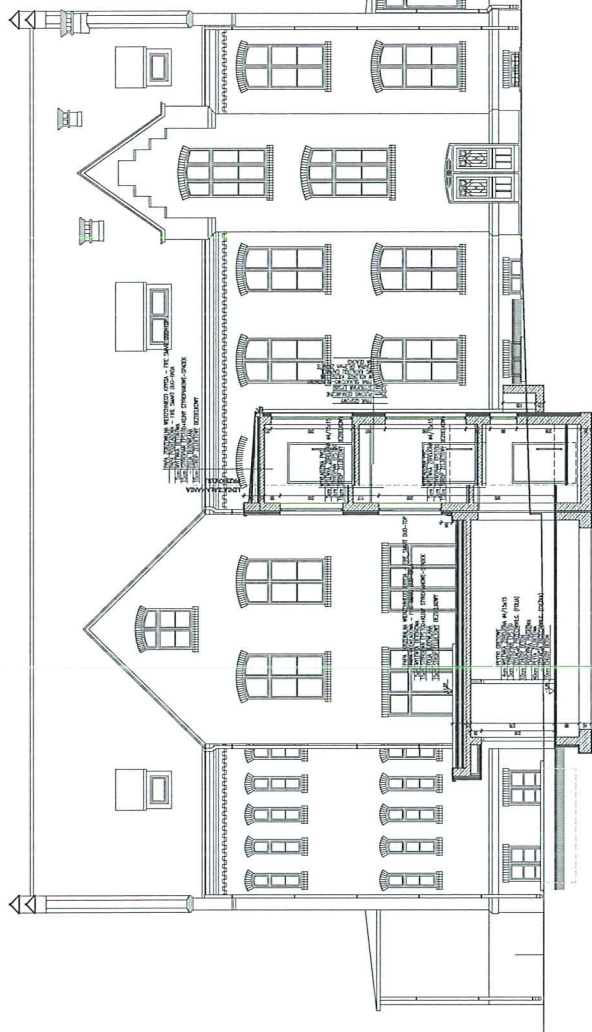


PRACOWNIA PROJEKTOWA BUDYNEK WARSZAWA	
ADRES: UL. MICKIEWICZA 10	TEL. 22 621 14 14
IMIĘ: [ ]	PELNIENIE: [ ]
DATA: [ ]	TYTUŁ: [ ]
OBJĘTOŚĆ: [ ]	INSTRUKCJA: [ ]
PRZEKAZYWANIE SYGNAŁÓW WYKONAWCZYM PRZEKAZYWANIE SYGNAŁÓW WYKONAWCZYM PO OKREŚLONYM STANIE I PRZEKAZYWANIE SYGNAŁÓW WYKONAWCZYM I PRZEKAZYWANIE SYGNAŁÓW WYKONAWCZYM	
● ODE BUDYNKU NR 1 W CELU ODPISANIA WYKONAWCZYCH WYKONAWCZYCH WYKONAWCZYCH WYKONAWCZYCH WYKONAWCZYCH OŚWIETLENIE WYKONAWCZYCH I PRZEKAZYWANIE SYGNAŁÓW WYKONAWCZYCH	
● ODE BUDYNKU NR 2 W CELU ODPISANIA WYKONAWCZYCH WYKONAWCZYCH WYKONAWCZYCH WYKONAWCZYCH WYKONAWCZYCH OŚWIETLENIE WYKONAWCZYCH I PRZEKAZYWANIE SYGNAŁÓW WYKONAWCZYCH	
○ ODE BUDYNKU NR 3 W CELU ODPISANIA WYKONAWCZYCH WYKONAWCZYCH WYKONAWCZYCH WYKONAWCZYCH WYKONAWCZYCH OŚWIETLENIE WYKONAWCZYCH I PRZEKAZYWANIE SYGNAŁÓW WYKONAWCZYCH	
○ ODE BUDYNKU NR 4 W CELU ODPISANIA WYKONAWCZYCH WYKONAWCZYCH WYKONAWCZYCH WYKONAWCZYCH WYKONAWCZYCH OŚWIETLENIE WYKONAWCZYCH I PRZEKAZYWANIE SYGNAŁÓW WYKONAWCZYCH	
○ ODE BUDYNKU NR 5 W CELU ODPISANIA WYKONAWCZYCH WYKONAWCZYCH WYKONAWCZYCH WYKONAWCZYCH WYKONAWCZYCH OŚWIETLENIE WYKONAWCZYCH I PRZEKAZYWANIE SYGNAŁÓW WYKONAWCZYCH	
○ ODE BUDYNKU NR 6 W CELU ODPISANIA WYKONAWCZYCH WYKONAWCZYCH WYKONAWCZYCH WYKONAWCZYCH WYKONAWCZYCH OŚWIETLENIE WYKONAWCZYCH I PRZEKAZYWANIE SYGNAŁÓW WYKONAWCZYCH	
○ ODE BUDYNKU NR 7 W CELU ODPISANIA WYKONAWCZYCH WYKONAWCZYCH WYKONAWCZYCH WYKONAWCZYCH WYKONAWCZYCH OŚWIETLENIE WYKONAWCZYCH I PRZEKAZYWANIE SYGNAŁÓW WYKONAWCZYCH	
○ ODE BUDYNKU NR 8 W CELU ODPISANIA WYKONAWCZYCH WYKONAWCZYCH WYKONAWCZYCH WYKONAWCZYCH WYKONAWCZYCH OŚWIETLENIE WYKONAWCZYCH I PRZEKAZYWANIE SYGNAŁÓW WYKONAWCZYCH	
○ ODE BUDYNKU NR 9 W CELU ODPISANIA WYKONAWCZYCH WYKONAWCZYCH WYKONAWCZYCH WYKONAWCZYCH WYKONAWCZYCH OŚWIETLENIE WYKONAWCZYCH I PRZEKAZYWANIE SYGNAŁÓW WYKONAWCZYCH	
○ ODE BUDYNKU NR 10 W CELU ODPISANIA WYKONAWCZYCH WYKONAWCZYCH WYKONAWCZYCH WYKONAWCZYCH WYKONAWCZYCH OŚWIETLENIE WYKONAWCZYCH I PRZEKAZYWANIE SYGNAŁÓW WYKONAWCZYCH	

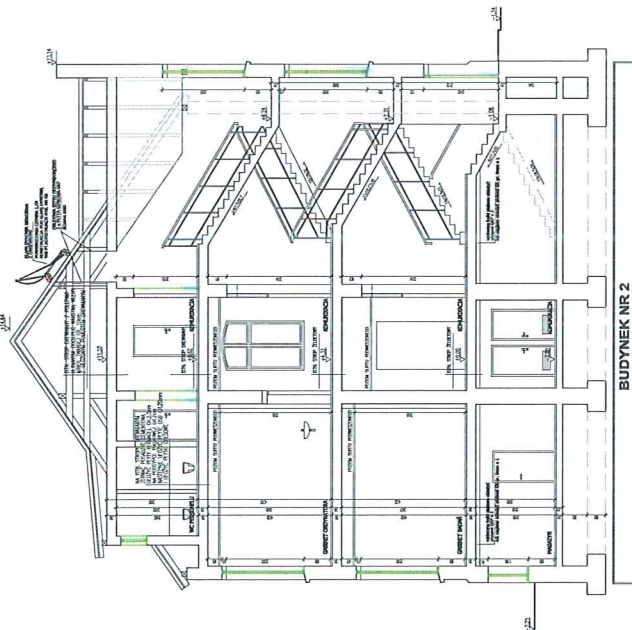
BUDYNEK NR 2      ŁĄCZNIK KOMUNIKACYJNY      BUDYNEK NR 1

Dla budownictwa przeznaczony do użytku w celu wyrażenia zgody na realizację projektu.

**PRZEKRÓJ C-C**



**PRZEKRÓJ A-A**



**ŁĄCZNIK KOMUNIKACYJNY**

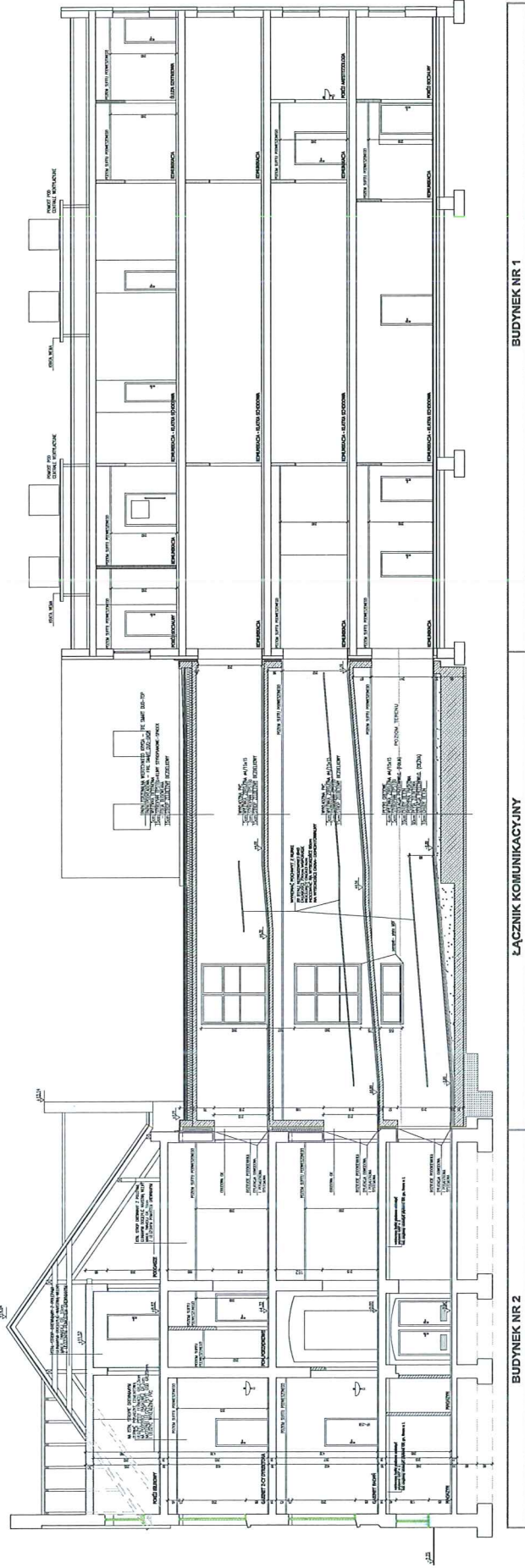
**DOMAGCZKA LUMIACI**

● WŁASNOŚĆ PRZEWODNIKI WYKONANE PRZEZ  
 INSTYTUT BUDOWNICTWA I INŻYNIERSTWA  
 W WARSZAWIE

WYKONANO  
 SKŁADANE  
 WYKONANO  
 WYKONANO  
 WYKONANO  
 WYKONANO  
 WYKONANO

PROJEKTOWAŁ  
 WYKONANO  
 WYKONANO  
 WYKONANO  
 WYKONANO  
 WYKONANO  
 WYKONANO

PRZEKRÓJ B-B



BUDYNEK NR 1

ŁĄCZNIK KOMUNIKACYJNY

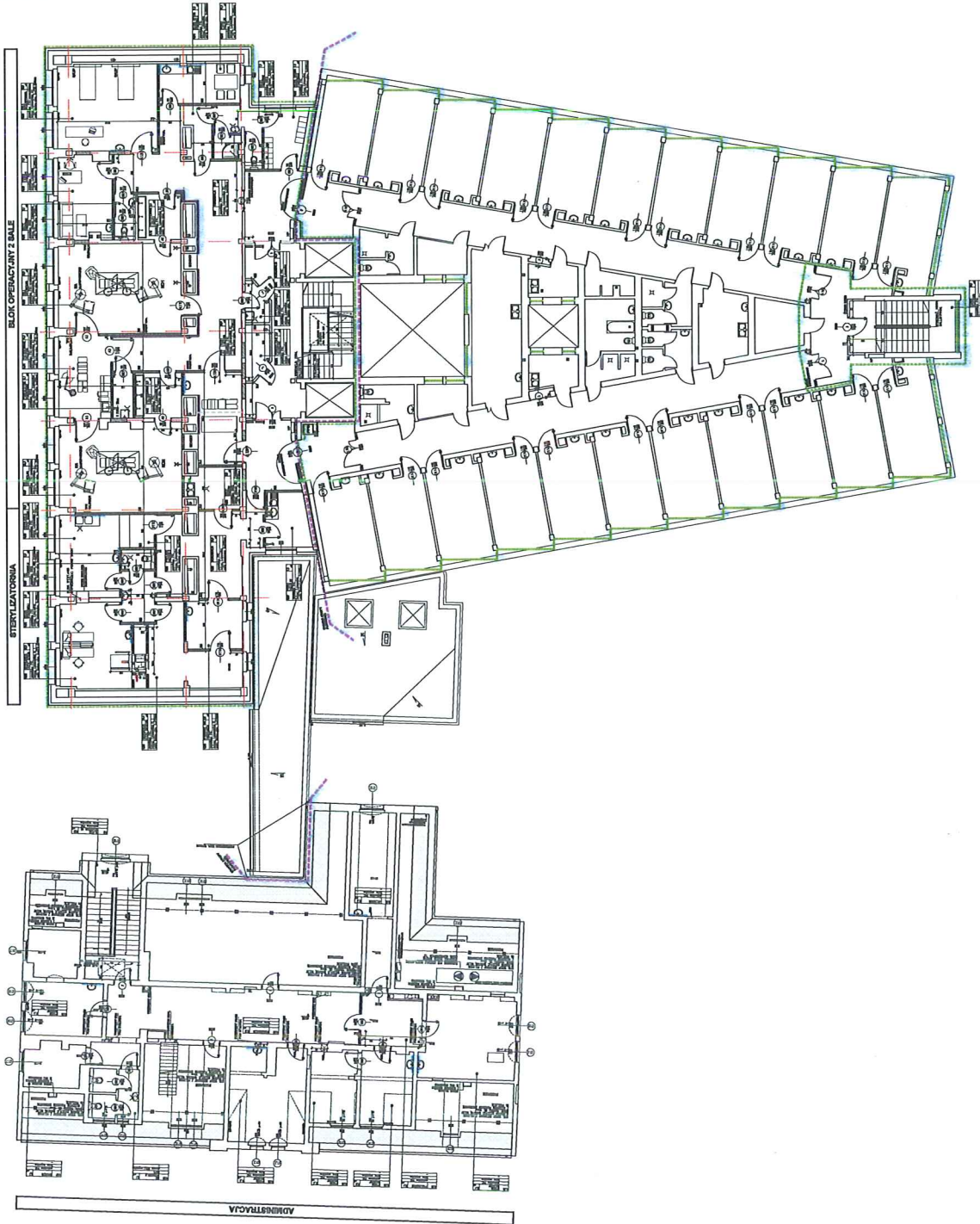
BUDYNEK NR 2

**LEGENDA**  
● ŚCIANA Z WĘGLANEM KALKOWYM  
● STYROPIEN  
● DREWNO-CEMENTOWA  
● STYROPIEN  
● STYROPIEN  
● STYROPIEN  
● STYROPIEN

**OPIS MATERIAŁÓW**

Symbol	Opis
■	ściana z cegły pełnej
■	ściana z cegły pełnej z izolacją
■	ściana z cegły pełnej z izolacją i tynkiem
■	ściana z cegły pełnej z izolacją i tynkiem z wykończeniem
■	ściana z cegły pełnej z izolacją i tynkiem z wykończeniem i malowaniem
■	ściana z cegły pełnej z izolacją i tynkiem z wykończeniem i malowaniem z wykończeniem
■	ściana z cegły pełnej z izolacją i tynkiem z wykończeniem i malowaniem z wykończeniem i malowaniem

20



### BUDYNEK NR 1

### ŁĄCZNIK KOMUNIKACYJNY

### BUDYNEK NR 2

#### OZNACZENIA I UWAGI

- POWIĘKSZENIA NE ODCIĘTE POLKRETAEM NE WYMAGAJĄ WYJAZDU PRACOWNIKÓW
- PODCIĘTIE PR. INF./RSC.
- PARTIOLA PRZEMIANKOWANA.

#### OZNACZENIA I UWAGI

- KANAL WENTYLACJI MEDYCYNISZKIEJ ODPYK W KUCHNIACH W WYDZIALE NEJCHIRURGII W KUCHNIACH WYDZIAŁU NEJCHIRURGII
- WYDZIAŁ NEJCHIRURGII WYDZIAŁ NEJCHIRURGII
- WYDZIAŁ NEJCHIRURGII WYDZIAŁ NEJCHIRURGII
- WYDZIAŁ NEJCHIRURGII WYDZIAŁ NEJCHIRURGII
- WYDZIAŁ NEJCHIRURGII WYDZIAŁ NEJCHIRURGII

#### OZNACZENIA I UWAGI

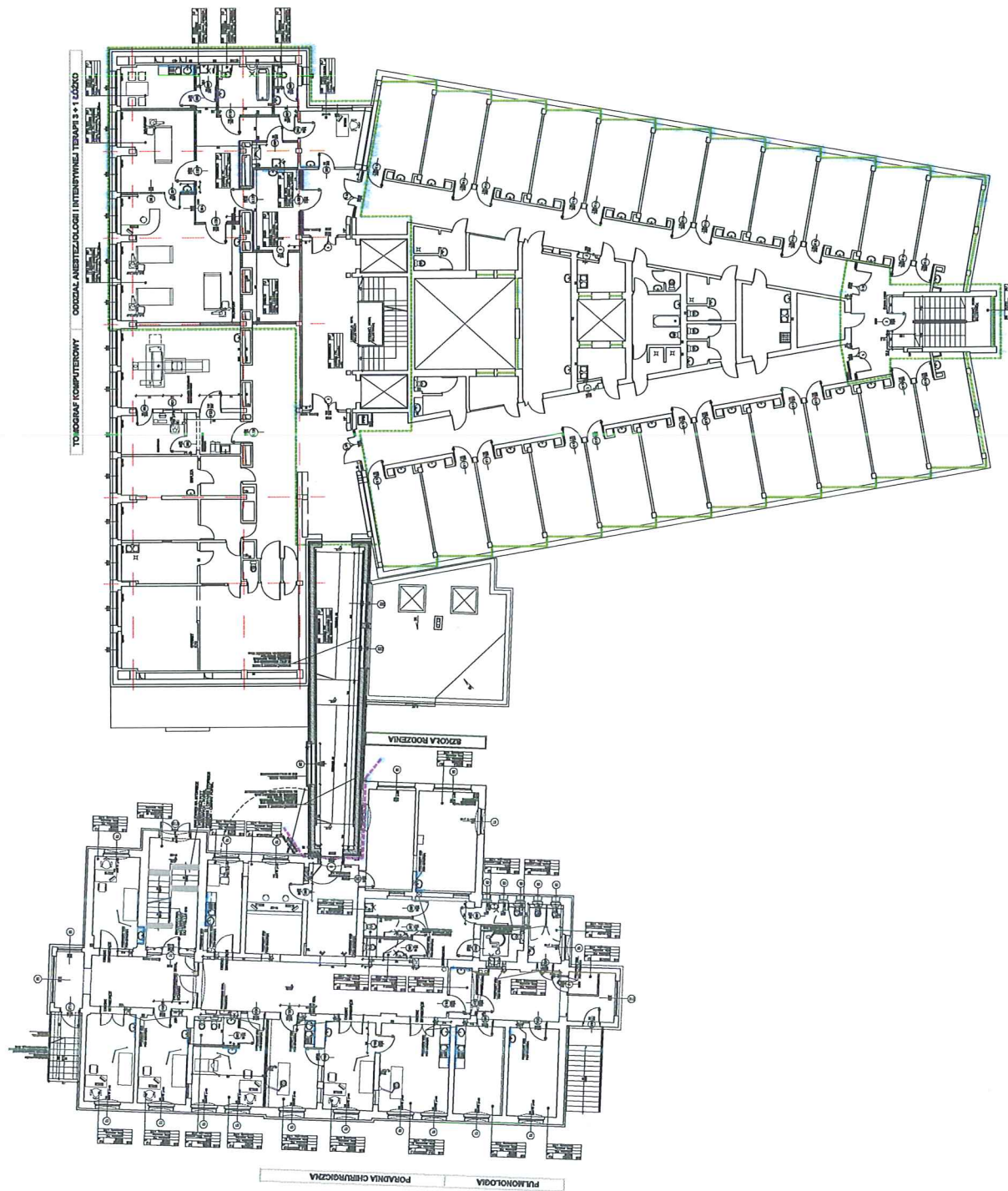
- SZCZEGÓLNE
- SZCZEGÓLNE
- SZCZEGÓLNE
- SZCZEGÓLNE
- SZCZEGÓLNE
- SZCZEGÓLNE
- SZCZEGÓLNE

#### OZNACZENIA I UWAGI

PROJEKTANT	DR. A. GAWAŁA
TYTUŁ	PROJEKT
DATA	1995 R. 04.05
SKALA	1:100
WYKONAWCA	BIURO PROJEKTOWE "KONSTRUKTOR"
ADRES	01-510 WARSZAWA, UL. DŁUGIE POLSKIE 17
NUMER	17/51/17/17
WYKONAWCY	DR. A. GAWAŁA
WYKONAWCZY	DR. A. GAWAŁA
WYKONAWCZY	DR. A. GAWAŁA
WYKONAWCZY	DR. A. GAWAŁA







**BUDYNEK NR 2**

**ŁĄCZNIK KOMUNIKACYJNY**

**BUDYNEK NR 1**

**OZNACZENIA I UWAGI**

- PROJEKTANTA IZB. PROJEKTOWA IZB. PROJEKTOWA IZB. PROJEKTOWA
- PROJEKTOWA IZB. PROJEKTOWA IZB. PROJEKTOWA IZB. PROJEKTOWA
- PROJEKTOWA IZB. PROJEKTOWA IZB. PROJEKTOWA IZB. PROJEKTOWA

**OZNACZENIA I UWAGI**

- OTRĄB W MURZE I/A STURARY
- OTRĄB W MURZE I/A STURARY
- OTRĄB W MURZE I/A STURARY

**OZNACZENIA I UWAGI**

- OTRĄB W MURZE I/A STURARY
- OTRĄB W MURZE I/A STURARY
- OTRĄB W MURZE I/A STURARY

**OZNACZENIA I UWAGI**

- OTRĄB W MURZE I/A STURARY
- OTRĄB W MURZE I/A STURARY
- OTRĄB W MURZE I/A STURARY

**OZNACZENIA I UWAGI**

- OTRĄB W MURZE I/A STURARY
- OTRĄB W MURZE I/A STURARY
- OTRĄB W MURZE I/A STURARY

**OZNACZENIA I UWAGI**

- OTRĄB W MURZE I/A STURARY
- OTRĄB W MURZE I/A STURARY
- OTRĄB W MURZE I/A STURARY

