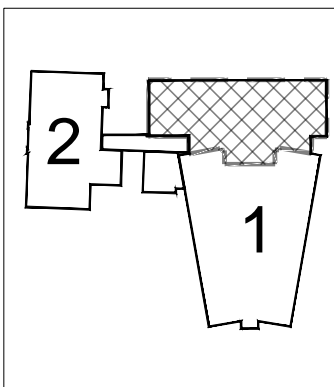


ETAPOWANIE MODERNIZACJI:

- 1 ETAP
- 2 ETAP

**RZUT 3 PIĘTRA (FRAGMENT)
KONCEPCJA TECHNOLOGII**

POWIERZCHNIA ŁĄCZNA NETTO: 349,10m²
 POWIERZCHNIA ŁĄCZNA BRUTTO: 433,92m²
 KUBATURA ŁĄCZNA BRUTTO: 1372,80m³



impet E.MOŻEJKO - ROGOWSKA 40-750 Katowice
 ul. Ogrodzińskiego 9
 Tel/fax: 032.20 94 658 Tel: 0501 59 77 33 e-mail: impet_arch@interia.pl

inwestor: Szpital w Pyskowicach sp. z o.o. ul. Szpitalna 2, 44-120 PYSKOWICE
 faza: KONCEPCJA

obiekt: Budynek NR 1 Szpitala w Pyskowicach ul. Szpitalna 2, 44-120 PYSKOWICE
 branża: ARCHITEKTURA

temat: MODERNIZACJA I PRZEBUDOWA FRAGMENTU 3 PIĘTRA BUDYNKU NR 1 SZPITALA POD POTRZEBY BLOKU OPERACYJNEGO
 data: KATOWICE 25.04.2017

autor: mgr inż. arch. E.K. Możejko-Rogowska specjalność architektoniczna
 nr. uprawnień: 522/90 SL-0463
 podpis: [Signature]
 skala: 1:100

treść: RZUT 3 PIĘTRA (FRAGMENT) - KONCEPCJA - ETAPOWANIE MODERNIZACJI
 nr rysunku: A-SO-00.1

PROJEKT CHRONIONY PRAWEM AUTORSKIM, USTAWA z dn.04.02.1994, DZ.U.NR80 z 2000r., poz.904, WRAZ Z PÓŹNIEJSZYMI ZMIANAMI. ROZPOWSZECHNIANIE I POWIELANIE NINIEJSZEJ DOKUMENTACJI BEZ ZGODY AUTORA JEST ZABRONIONE.