

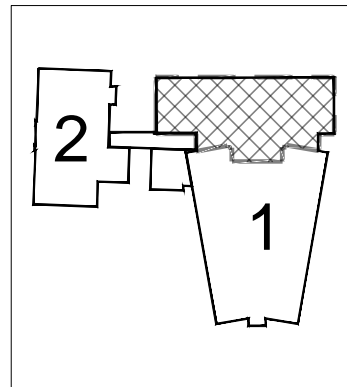
RZUT 3 PIĘTRA (FRAGMENT)  
KONCEPCJA 1

**OZNACZENIA:**



ZAKRES 2 ETAPU  
MODERNIZACJI

POWIERZCHNIA NETTO: 222,36m<sup>2</sup>  
POWIERZCHNIA BRUTTO: 272,91m<sup>2</sup>  
KUBATURA BRUTTO: 873,62m<sup>3</sup>



**impet** E.MOŻEJKO - ROGOWSKA 40-750 Katowice  
ul. Ogrodzińskiego 9  
Tel/fax: 032.20 94 658 Tel: 0501 59 77 33 e-mail: impet\_arch@interia.pl

inwestor:		faza:	
Szpital w Pyskowicach sp. z o.o. ul. Szpitalna 2, 44-120 PYSKOWICE		KONCEPCJA	
obiekt:		branża:	
Budynek NR 1 Szpitala w Pyskowicach ul. Szpitalna 2, 44-120 PYSKOWICE		ARCHITEKTURA	
temat:		data:	
MODERNIZACJA I PRZEBUDOWA FRAGMENTU 3 PIĘTRA BUDYNKU NR 1 SZPITALA POD POTRZEBY BLOKU OPERACYJNEGO		KATOWICE 25.04.2017	
autor:		nr. uprawnień:	podpis:
mgr inż. arch. E.K. Możejko-Rogowska specjalność architektoniczna		522/90 SL-0463	
treść:		skala:	
RZUT 3 PIĘTRA (FRAGMENT) - TECHNOLOGIA - ETAP 2 MODERNIZACJI		1:200	
		nr rysunku:	
		A-SO-02	
PROJEKT CHRONIONY PRAWEM AUTORSKIM, USTAWA z dn.04.02.1994, DZ.U.NR80 z 2000r., poz.904, WRAZ Z PÓŹNIEJSZYMI ZMIANAMI. ROZPOWSZECHNIANIE I POMIENIANIE NINIEJSZEJ DOKUMENTACJI BEZ ZGODY AUTORA JEST ZABRONIONE.			