

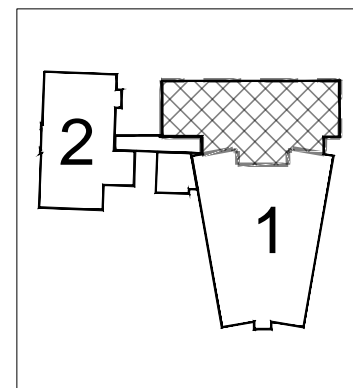
RZUT 3 PIĘTRA (FRAGMENT)
KONCEPCJA 1

OZNACZENIA:



ZAKRES 1 ETAPU
MODERNIZACJI

POWIERZCHNIA NETTO: 126,74m²
POWIERZCHNIA BRUTTO: 157,47m²
KUBATURA BRUTTO: 499,18m³



impet E.MOŻEJKO - ROGOWSKA		40-750 Katowice ul. Ogrodzińskiego 9
Tel/fax: 032.20 94 658		Tel: 0501 59 77 33
		e-mail: impet_arch@interia.pl
inwestor:	faza:	
Szpital w Pyskowicach sp. z o.o. ul. Szpitalna 2, 44-120 PYSKOWICE	KONCEPCJA	
obiekt:	branża:	
Budynek NR 1 Szpitala w Pyskowicach ul. Szpitalna 2, 44-120 PYSKOWICE	ARCHITEKTURA	
temat:	data:	
MODERNIZACJA I PRZEBUDOWA FRAGMENTU 3 PIĘTRA BUDYNKU NR 1 SZPITALA POD POTRZEBY BLOKU OPERACYJNEGO	KATOWICE 25.04.2017	
autor:	nr. uprawnień:	podpis:
mgr inż. arch. E.K. Możejko-Rogowska specjalność architektoniczna	522/90 SL-0463	
treść:	nr rysunku:	
RZUT 3 PIĘTRA (FRAGMENT) - TECHNOLOGIA - ETAP 1 MODERNIZACJI	A-SO-01	

PROJEKT CHRONIONY PRAWEM AUTORSKIM, USTAWA z dn.04.02.1994, DZ.U.NR80 z 2000r., poz.904, WRAZ Z PÓŹNIEJSZYMI ZMIANAMI. ROZPOWSZECHNIANIE I POWIELANIE NINIEJSZEJ DOKUMENTACJI BEZ ZGODY AUTORA JEST ZABRONIONE.